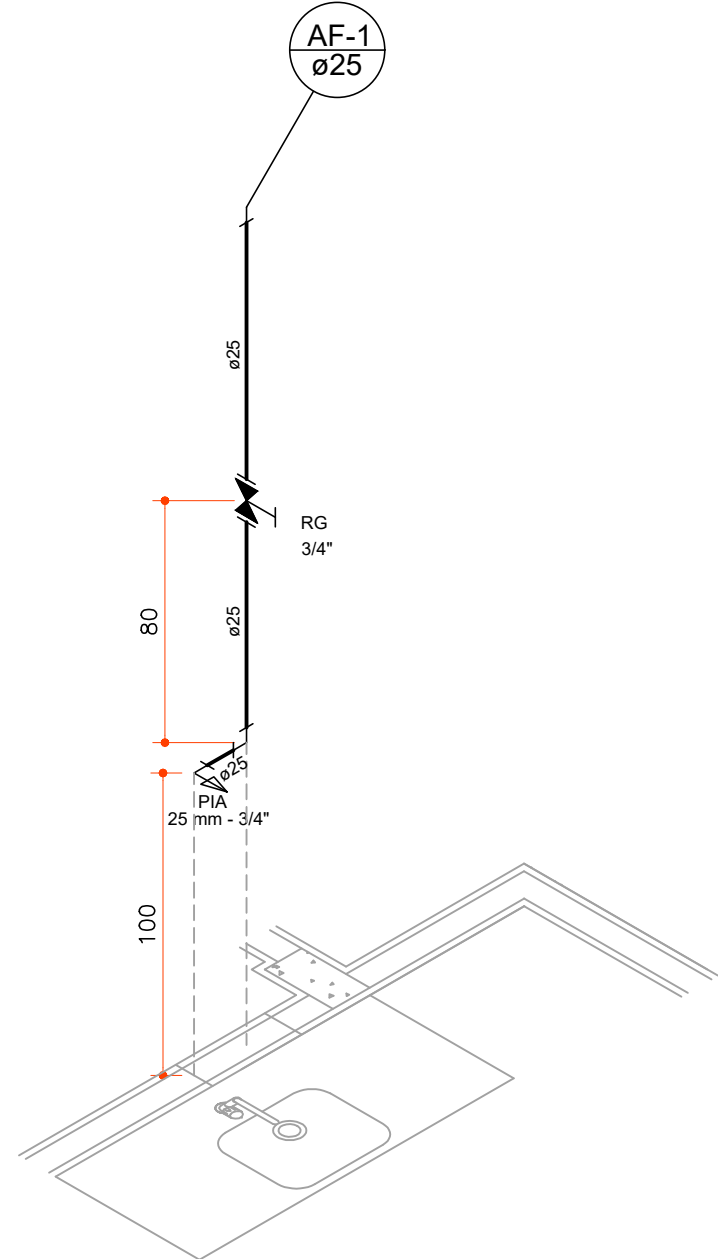
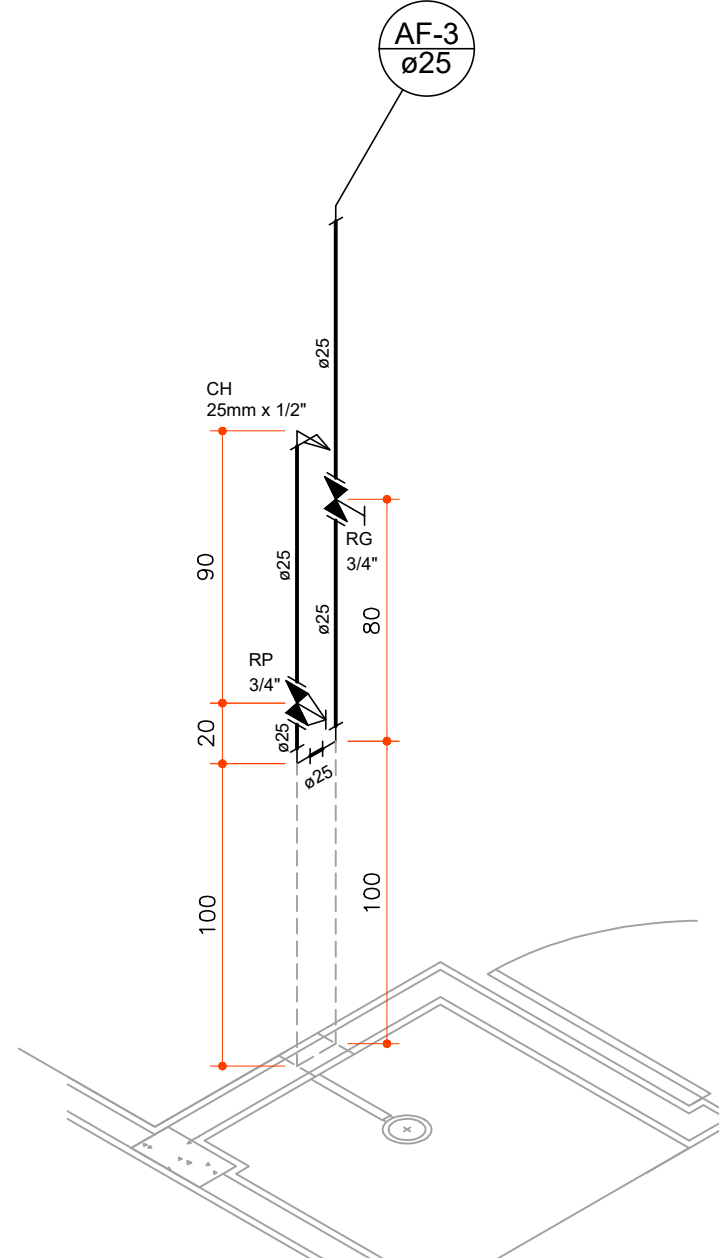


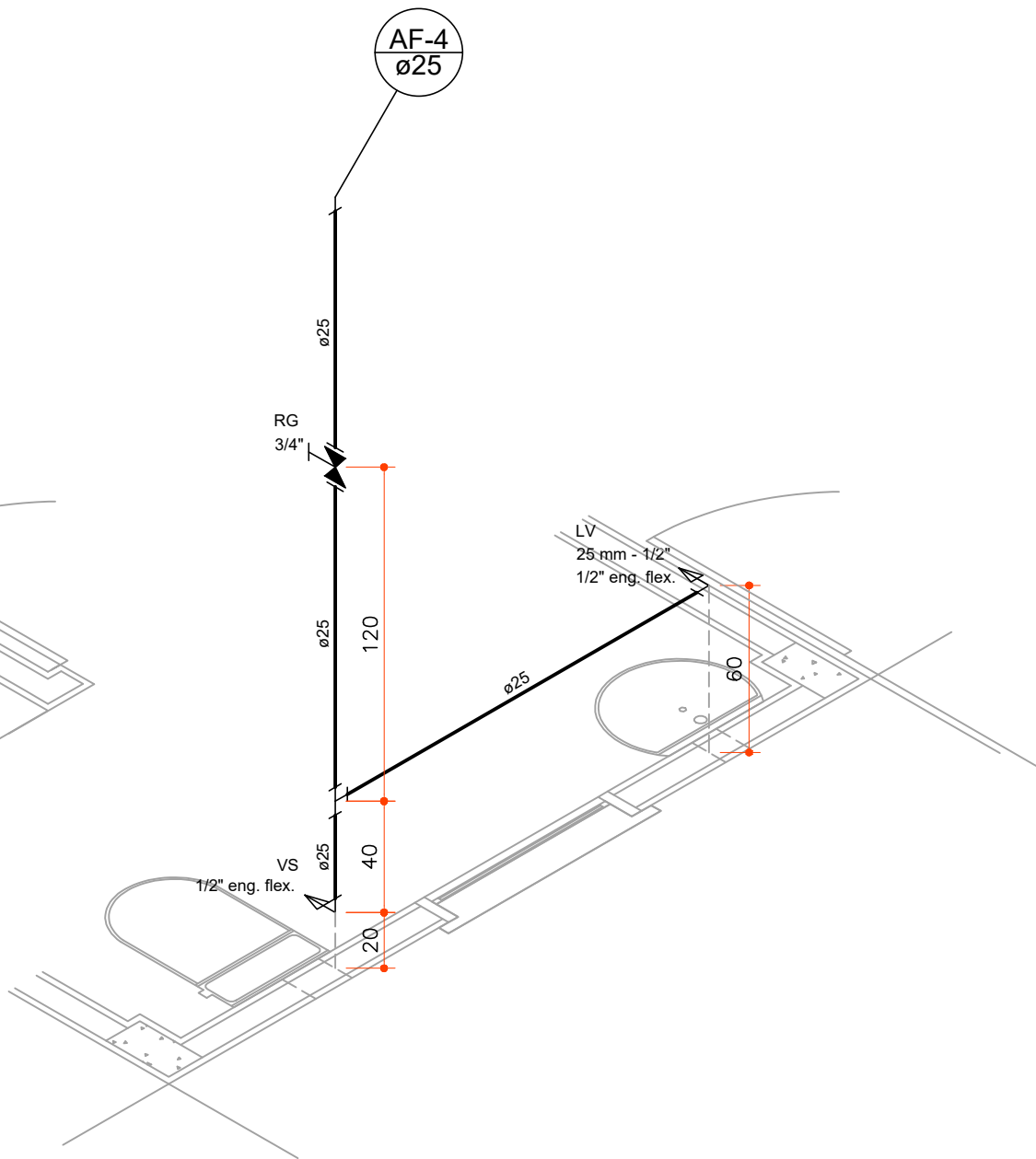
PLANTA COBERTURA  
Escala 1:50



DETALHE H1  
Escala 1:25



DETALHE H4  
Escala 1:25

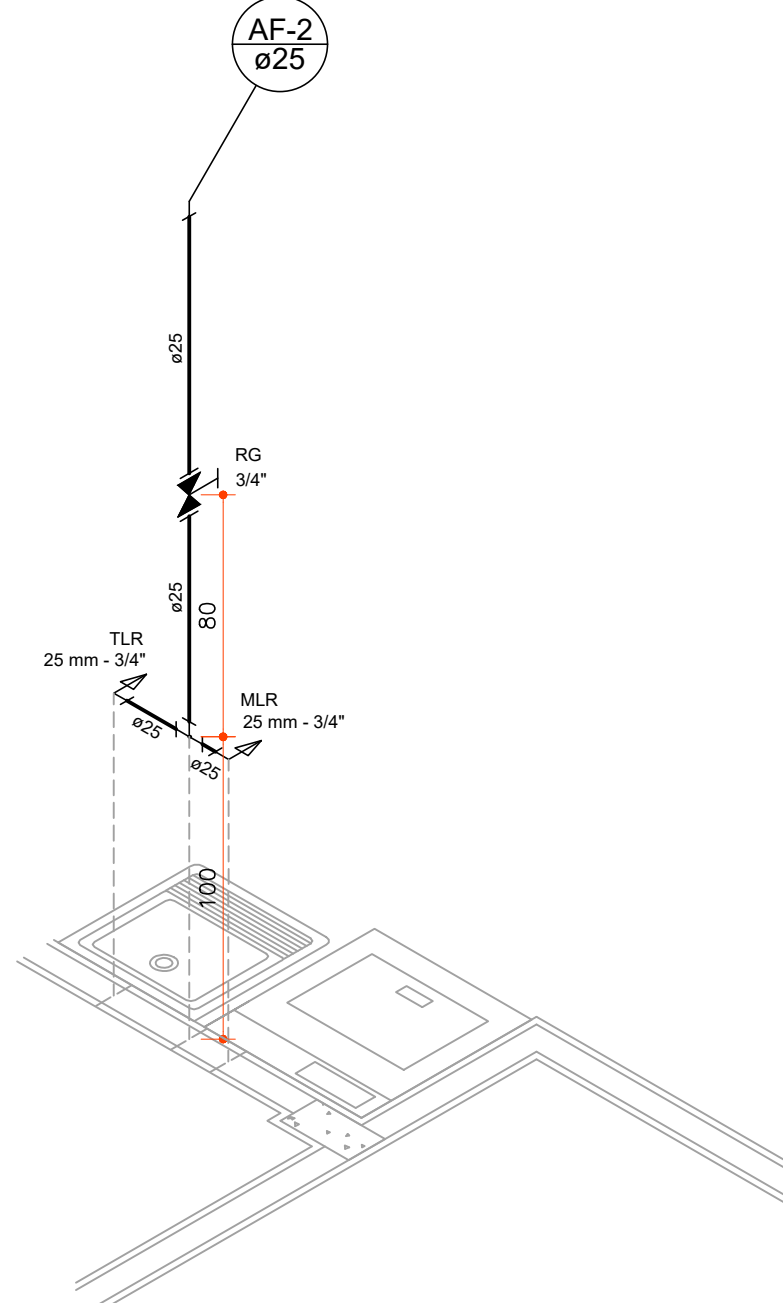


DETALHE H3  
Escala 1:25

Legenda das indicações	
PIA	Pia de cozinha com joelho de 90° - 25 mm - 3/4"
RG	Registro de gaveta c/ canopla cromada - 3/4"

Legenda Detalhada	
Registro de gaveta c/ canopla cromada - RG	
Metais	
Registro de gaveta c/ canopla cromada 3/4"	1 pc
PVC rígido soldável	
Adapt sold curto c/bolsa-rosca p registro 25 mm - 3/4"	2 pc

Lista de Materiais - H1	
Aparelho	
Tampo de pia com cuba (memorial descritivo)	1 pc
Torneira de Pia de Cozinha 25mm - 3/4"	1 pc
Metais	
Registro de gaveta c/ canopla cromada 3/4"	1 pc
PVC rígido soldável	
Adapt sold curto c/bolsa-rosca p registro 25 mm - 3/4"	2 pc
Joelho 90° soldável 25 mm	1 pc
Luva soldável 25 mm	1 pc
Tubos 25 mm	2.00 m
PVC soldável azul c/ bucha latão	
Joelho 90° soldável com bucha de latão 25 mm - 3/4"	1 pc



DETALHE H2  
Escala 1:25

Legenda das indicações	
CH	Chuveiro - 25mm x 1/2"
LV	Lavatório com joelho de 90° - 25 mm - 1/2"
RG	Registro de gaveta c/ canopla cromada - 3/4"
VS	Vaso sanitário com caixa acoplada - 1/2" eng. flex.

Legenda Detalhada	
Registro de gaveta c/ canopla cromada - RG	
Metais	
Registro de gaveta c/ canopla cromada 3/4"	1 pc
PVC rígido soldável	
Adapt sold curto c/bolsa-rosca p registro 25 mm - 3/4"	2 pc
Registro de pressão c/ canopla cromada - RP	
Metais	
Registro de pressão c/ canopla cromada 3/4"	1 pc
PVC rígido soldável	
Adapt sold curto c/bolsa-rosca p registro 25 mm - 3/4"	1 pc
PVC soldável azul c/ bucha latão	
Luva sold c/ bucha latão 25 mm - 3/4"	1 pc

Lista de Materiais - H3 E H4	
Aparelho	
Lavatório (memorial descritivo)	1 pc
Chuveiro 25mm x 1/2"	1 pc
Torneira de lavatório 25 mm - 1/2"	1 pc
Vaso Sanitário c/ cx. acoplada 1/2"	1 pc
Metais	
Registro de gaveta c/ canopla cromada 3/4"	2 pc
Registro de pressão c/ canopla cromada 3/4"	1 pc
PVC Acessórios	
Engate flexível plástico 1/2 - 30cm	2 pc
PVC rígido soldável	
Adapt sold curto c/bolsa-rosca p registro 25 mm - 3/4"	3 pc
Joelho 90° soldável 25 mm	2 pc
Luva soldável 25 mm	2 pc
Tubos 25 mm	7.20 m
Tê 90 soldável 25 mm	1 pc
PVC soldável azul c/ bucha latão	
Joelho de redução 90° soldável com bucha de latão 25 mm - 1/2"	3 pc
Luva sold c/ bucha latão 25 mm - 3/4"	1 pc

Legenda das indicações	
MUR	Máquina de lavar roupa com joelho de 90° - 25 mm - 3/4"
RG	Registro de gaveta c/ canopla cromada - 3/4"
TLR	Tanque de lavar com joelho de 90° - 25 mm - 3/4"

Legenda Detalhada	
Registro de gaveta c/ canopla cromada - RG	
Metais	
Registro de gaveta c/ canopla cromada 3/4"	1 pc
PVC rígido soldável	
Adapt sold curto c/bolsa-rosca p registro 25 mm - 3/4"	2 pc

Lista de Materiais - H2	
Aparelho	
Tanque (memorial descritivo)	1 pc
Torneira de Máquina de Lavar Roupa 25mm x 3/4"	1 pc
Torneira de Tanque de Lavar 25mm 3/4"	1 pc
Metais	
Registro de gaveta c/ canopla cromada 3/4"	1 pc
PVC rígido soldável	
Adapt sold curto c/bolsa-rosca p registro 25 mm - 3/4"	2 pc
Luva soldável 25 mm	1 pc
Tubos 25 mm	2.20 m
Tê 90 soldável 25 mm	1 pc
PVC soldável azul c/ bucha latão	
Joelho 90° soldável com bucha de latão 25 mm - 3/4"	2 pc

USO EXCLUSIVO DA COHAPAR

REV	DATA	DESCRIÇÃO	AUTOR
R00	13/02/2026	EMIÇÃO INICIAL, CONFORME DEFINIÇÃO DA SUPRUSUP, ARQUITETÔNICO DATA 09/02/2026	DVIE

OBSERVAÇÕES DE PROJETO:

- AS TORNEIRAS DEVERÃO SER METÁLICAS, COM ACIONAMENTO POR ALAVANCA (CASAS PCD) OU CRUZETA. DEVERÃO POSSUIR AREJADOR E REDUTOR DE VAZÃO (EXCETO PONTO DE ÁGUA DA MÁQUINA DE LAVAR ROUPAS);
- OS ACABAMENTOS DOS REGISTROS DEVERÃO SER DE ALAVANCA OU CRUZETA;
- A BACIA SANITÁRIA UTILIZADA DEVERÁ POSSUIR DISPOSITIVO DE DUPLCO ACIONAMENTO;
- NO PROJETO DE ÁGUA FRIA AS COTAS DE NÍVEL ESTÃO REPRESENTADAS EM METROS, E AS COTAS DAS DIMENSÕES ESTÃO REPRESENTADAS EM CENTÍMETROS;
- AS FURAÇÕES DAS VIGAS DEVERÃO SER CONSIDERADAS NO PROJETO ESTRUTURAL;
- DEVERÃO SER ATENDIDOS TODOS OS REQUISITOS DAS NBR'S 5626 E 15875.

USO EXCLUSIVO DA COHAPAR

RESPONSÁVEL TÉCNICO:

CONTROLE DE CÓPIAS



Companhia de Habitação do Paraná

FRANCHA

HID 01 04

REVISÃO

R 00

FAD 47

47,33m²

SUB 25

PROJETO BÁSICO HIDRÁULICO

PAVIMENTO TÉRREO

PLANTA / DETALHES

autor projeto	DVIE	autor desenho	DVIE
escala	INDICADA	data de criação	13/02/2026
nome do arquivo	HID_PB_FAD_47_R00.dwg		
HISTÓRICO	SAV/DM	13/02/2026	IMPRESSÃO DM